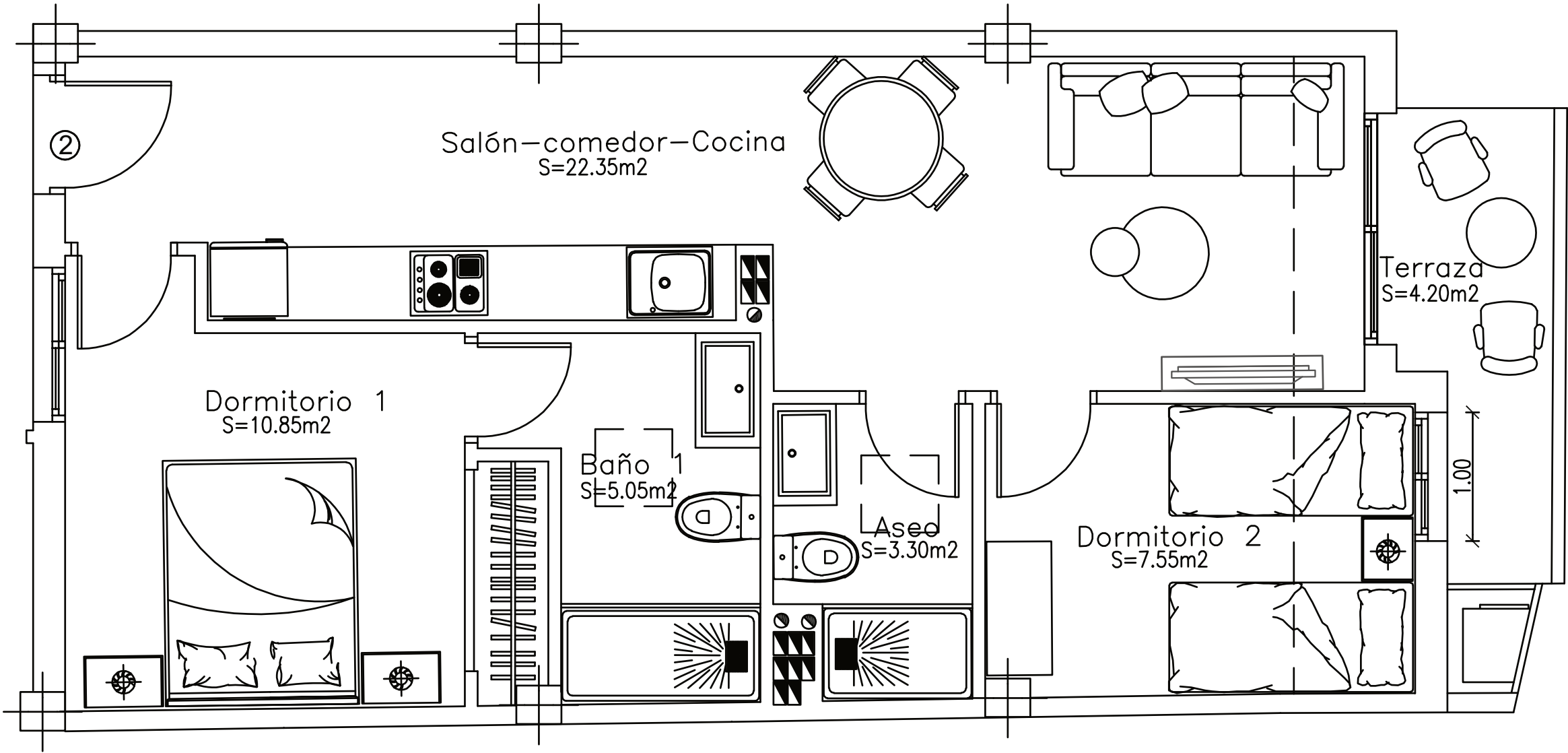
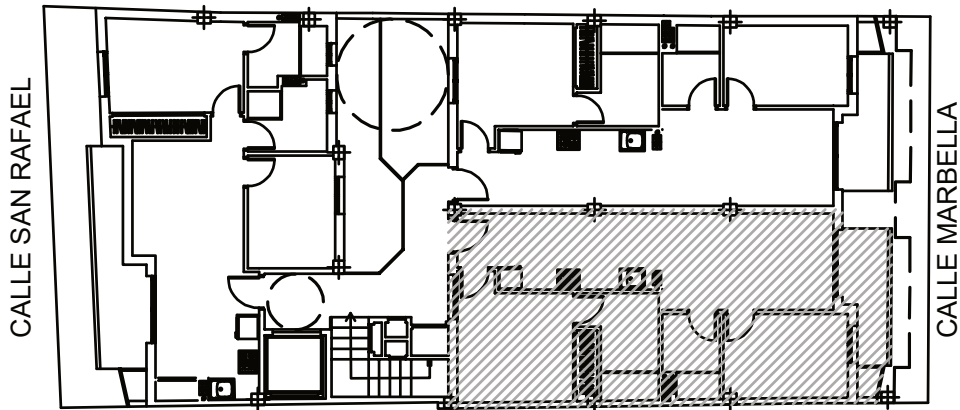
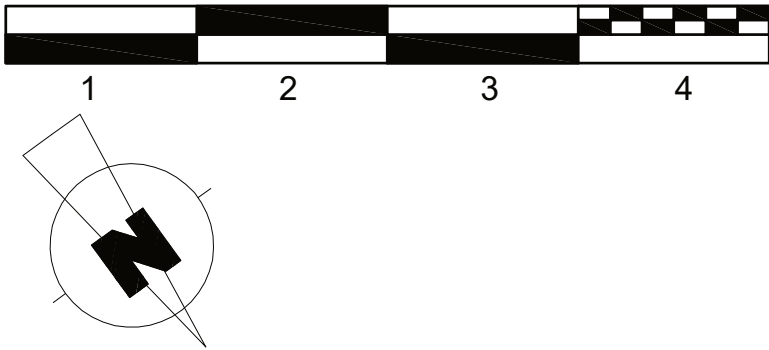


El presente documento es de carácter informativo y podrá experimentar variaciones por exigencias técnicas del proyecto.  
Todo el mobiliario incluido, incluso el de la cocina es meramente informativo.  
Los giros de puertas y la distribución de aparatos sanitarios no son vinculantes.  
Las superficies expresadas son aproximadas, pudiendo experimentar modificaciones por razones de índole técnica en el desarrollo de la ejecución de las obras.  
La superficie útil y construida se calcula conforme al Reglamento de Información al consumidor en la compraventa y arrendamiento de viviendas en Andalucía. Decreto 218/2005

Escala gráfica



Cuadro de Superficies

**MARBELLA**  
SAN RAFAEL S.L.

**PERSE**  
— EDIFICIO —

Edificio de 12 Viviendas  
Calle Marbella nº 32  
Fuengirola - Málaga

**PLANTA ATICO**  
**PUERTA 2**

- SALÓN COMEDOR- COCINA	22,35 m²	SUPERFICIE ÚTIL DE VIVIENDA	49,10 m²
- DORMITORIO 1	10,85 m²	SUPERFICIE ÚTIL TERRAZA	4,20 m²
- BAÑO 1	5,05 m²		
- DORMITORIO 2	7,55 m²	SUPERFICIE CONSTRUIDA	57,00 m²
- ASEO	3,30 m²	REPARTO ZONA COMUN	7,93 m²
- TERRAZA	4,20 m²	SUPERFICIE CONSTRUIDA P.P.Z.C.	64,93 m²