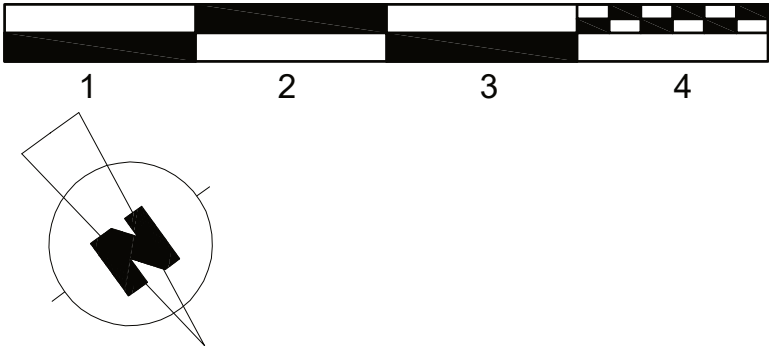
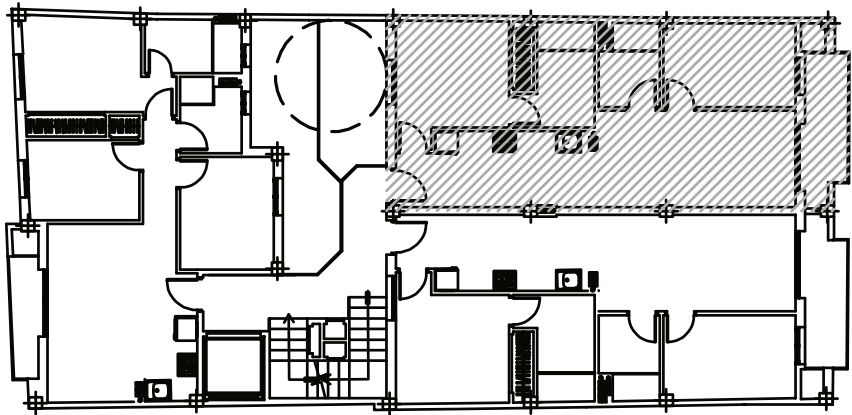


El presente documento es de carácter informativo y podrá experimentar variaciones por exigencias técnicas del proyecto.  
Todo el mobiliario incluido, incluso el de la cocina es meramente informativo.  
Los giros de puertas y la distribución de aparatos sanitarios no son vinculantes.  
Las superficies expresadas son aproximadas, pudiendo experimentar modificaciones por razones de índole técnica en el desarrollo de la ejecución de las obras.  
La superficie útil y construida se calcula conforme al Reglamento de Información al consumidor en la compraventa y arrendamiento de viviendas en Andalucía. Decreto 218/2005

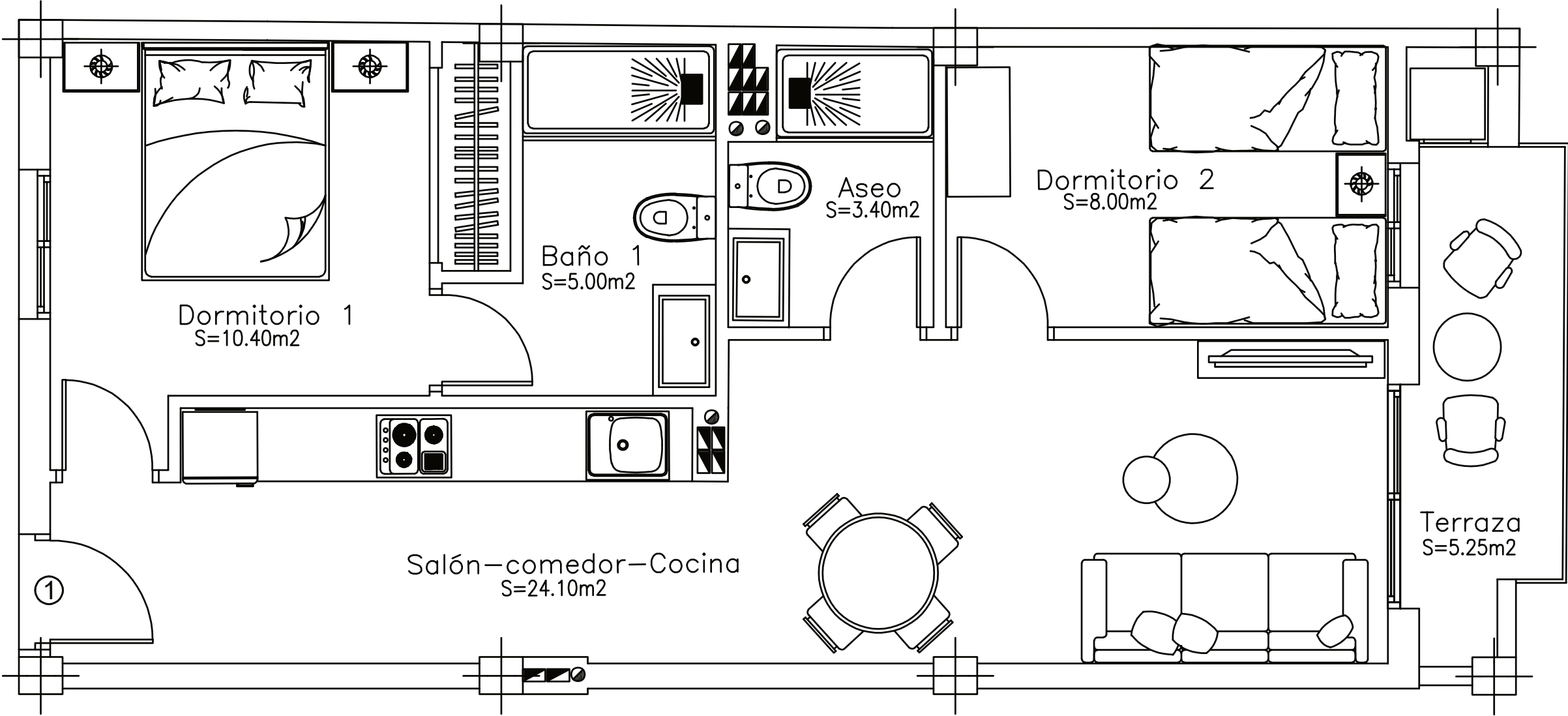
Escala gráfica



CALLE SAN RAFAEL



CALLE MARBELLA



Cuadro de Superficies



MARBELLA

SAN RAFAEL S.L.

PERSE

— EDIFICIO —

Edificio de 12 Viviendas  
Calle Marbella nº 32  
Fuengirola - Málaga

PLANTA 1ª  
PUERTA 1

- SALÓN COMEDOR- COCINA	24,10 m²	SUPERFICIE ÚTIL DE VIVIENDA	50,90 m²
- DORMITORIO 1	10,40 m²	SUPERFICIE ÚTIL TERRAZA	5,25 m²
- BAÑO 1	5,00 m²		
- DORMITORIO 2	8,00 m²	SUPERFICIE CONSTRUIDA	58,80 m²
- ASEO	3,40 m²	REPARTO ZONA COMUN	8,18 m²
- TERRAZA	5,25 m²	SUPERFICIE CONSTRUIDA P.P.Z.C.	66,98 m²